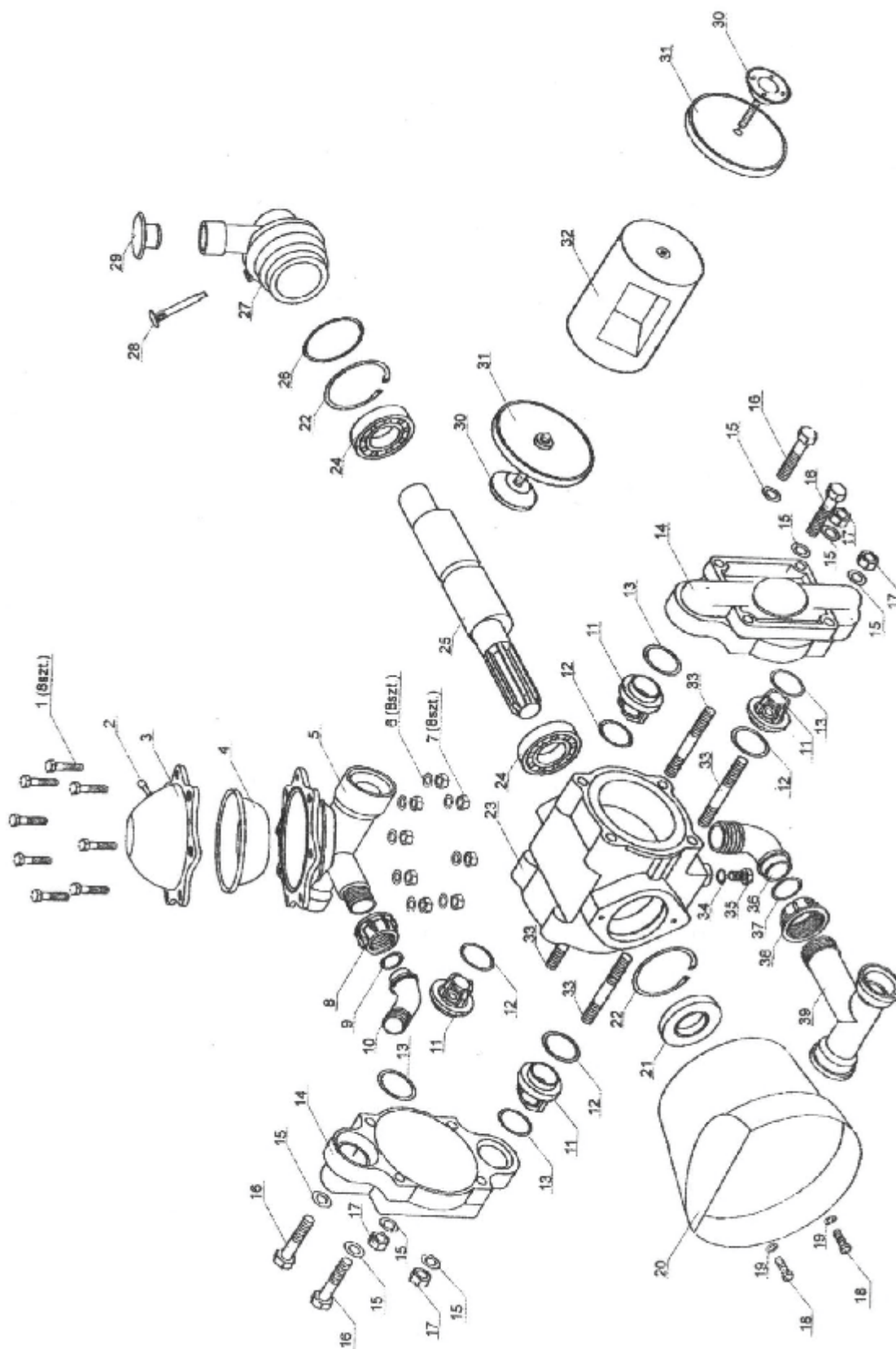


Pompa przeponowa P-120



Tablica 5. Pompa przeponowa P-120

Nr poz. rys.	Nazwa kompletu lub części	Nr katalogowy lub numer normy	Ilość sztuk
1.	Śruba M8x30	3290-05-001	8
2.	Zaworek odpowietrznika	3290-05-002	1
3.	Czasza powietrznika	3290-05-003	1
4.	Przepona powietrznika	3290-05-004	1
5.	Korpus kolektora ssawnego	3290-05-005	1
6.	Podkładka Ø8	3290-05-006	8
7.	Nakrętka M8	3290-05-007	8
8.	Nakrętka kolektora tłocznego	3290-05-008	1
9.	Pierścień uszczelniający 20,2 x3	3290-05-009	1
10.	Kołano Ø 25	3290-05-010	1
11.	Zawór	3290-05-011	4
12.	Pierścień uszczelniający 38x4	3290-05-012	4
13.	Pierścień uszczelniający 35x5	3290-05-013	4
14.	Głowica	3290-05-014	2
15.	Podkładka Ø12	3290-05-015	8
16.	Śruba M12x60	3290-05-016	4
17.	Nakrętka M12	3290-05-017	4
18.	Śruba M8x30	3290-05-018	2
19.	Podkładka Ø8	3290-05-019	2
20.	Ośłona WOM	3290-05-020	1
21.	Uszczelniacz 35x72x10	3290-05-021	1
22.	Pierścień osadczy 72 W	3290-05-022	2
23.	Korpus pompy	3290-05-023	1
24.	Łożysko kulowe 6207	3290-05-024	2
25.	Walek napędowy	3290-05-025	1
26.	Pierścień uszczelniający 59,2x5,7	3290-05-026	1
27.	Pokrywa wlewu i kontroli oleju	3290-05-027	1
28.	Miarka poziomu oleju	3290-05-028	1
29.	Korek wlewu oleju	3290-05-029	1
30.	Śruba docisku przepony	3290-05-030	2
31.	Przepona	3290-05-031	2
32.	Tłok	3290-05-032	1
33.	Śruba dwustronna M12x95	3290-05-033	4
34.	Pierścień uszczelniający 11x3	3290-05-034	1
35.	Korek spustu oleju M12x20	3290-05-035	1
36.	Kołano Ø32	3290-05-036	1
37.	Pierścień uszczelniający 26,65x2,62	3290-05-037	1
38.	Nakrętka kolektora tłocznego	3290-05-038	1
39.	Kolektor ssący	3290-05-039	1

