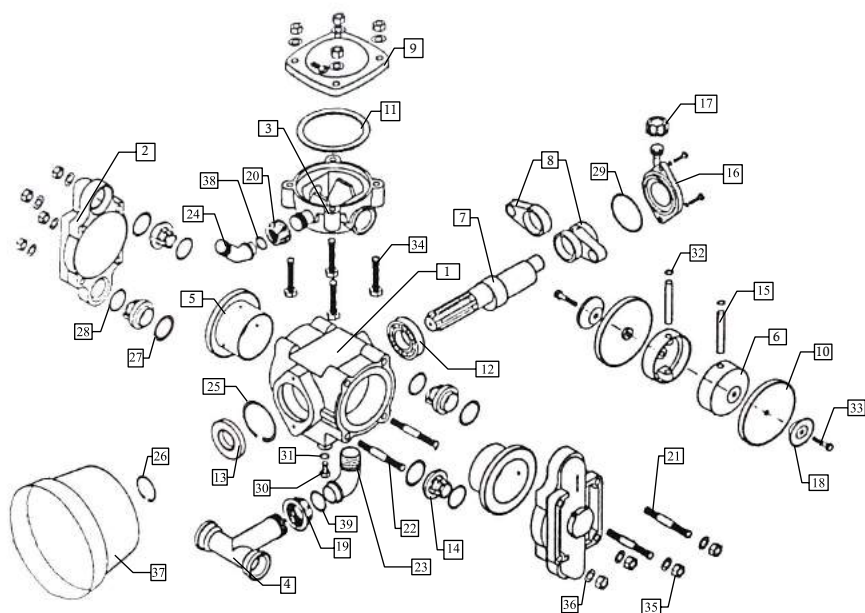


Budowa pompy P-100



Legenda:

- | | |
|---|---|
| 1. Korpus pompy P-100 | 21. Śruba dwustronna M12x275 |
| 2. Głowica pompy, nr kat. AP21GP | 22. Śruba dwustronna M12x320 |
| 3. Kolektor tłoczący, nr kat. AP20KT | 23. Kolano \varnothing 32/90 1¼", nr kat. AP21K32 |
| 4. Kolektor ssący, nr kat. AP20KS | 24. Kolano \varnothing 25/30 1", nr kat. AP21K25/30 |
| 5. Tuleja tłoka pompy, nr kat. AP20TUP | 25. Pierścień osadczy W72x3 |
| 6. Tłok pompy, nr kat. AP20TP | 26. Pierścień osadczy Z35 |
| 7. Wałek pompy, nr kat. AP21WP | 27. Pierścień uszczelniający 35x5 |
| 8. Korbowód, nr kat. AP21KP | 28. Pierścień uszczelniający 38x4 |
| 9. Czasza kolektora, nr kat. AP20CK | 29. Pierścień uszczelniający 70x3,5 |
| 10. Membrana tłocząca, nr kat. AP20MT | 30. Korek spustowy M10x14 |
| 11. Przepona powietrznika, nr kat. AP20PP | 31. Pierścień uszczelniający 8,3x2,4 |
| 12. Łożysko kulkowe 6207 | 32. Pierścień osadczy W17 |
| 13. Pierścień simmering 35x72x10, nr kat. AP21S | 33. Śruba M12x20 |
| 14. Zawór pompy P-100, nr kat. AP20ZP | 34. Śruba M12x60 |
| 15. Sworzeń tłoka, nr kat. AP20ST | 35. Nakrętka M12 |
| 16. Dekiel wskaźnika oleju, nr kat. AP20DW | 36. Podkładka 12 |
| 17. Korek wlewu oleju | 37. Osłona WDM |
| 18. Nakładka przepony, nr kat. AP20NP | 38. Pierścień uszczelniający 19x3 |
| 19. Nakrętka 1¼", nr kat. AP21NM114 | 39. Pierścień uszczelniający 25x3 |
| 20. Nakrętka 1", nr kat. AP21NM1 | |